

犬ヶ岳 石楠花登山【2009.5.10(日)】



社団法人日本山岳ガイド協会
認定登山ガイド 末永 直樹

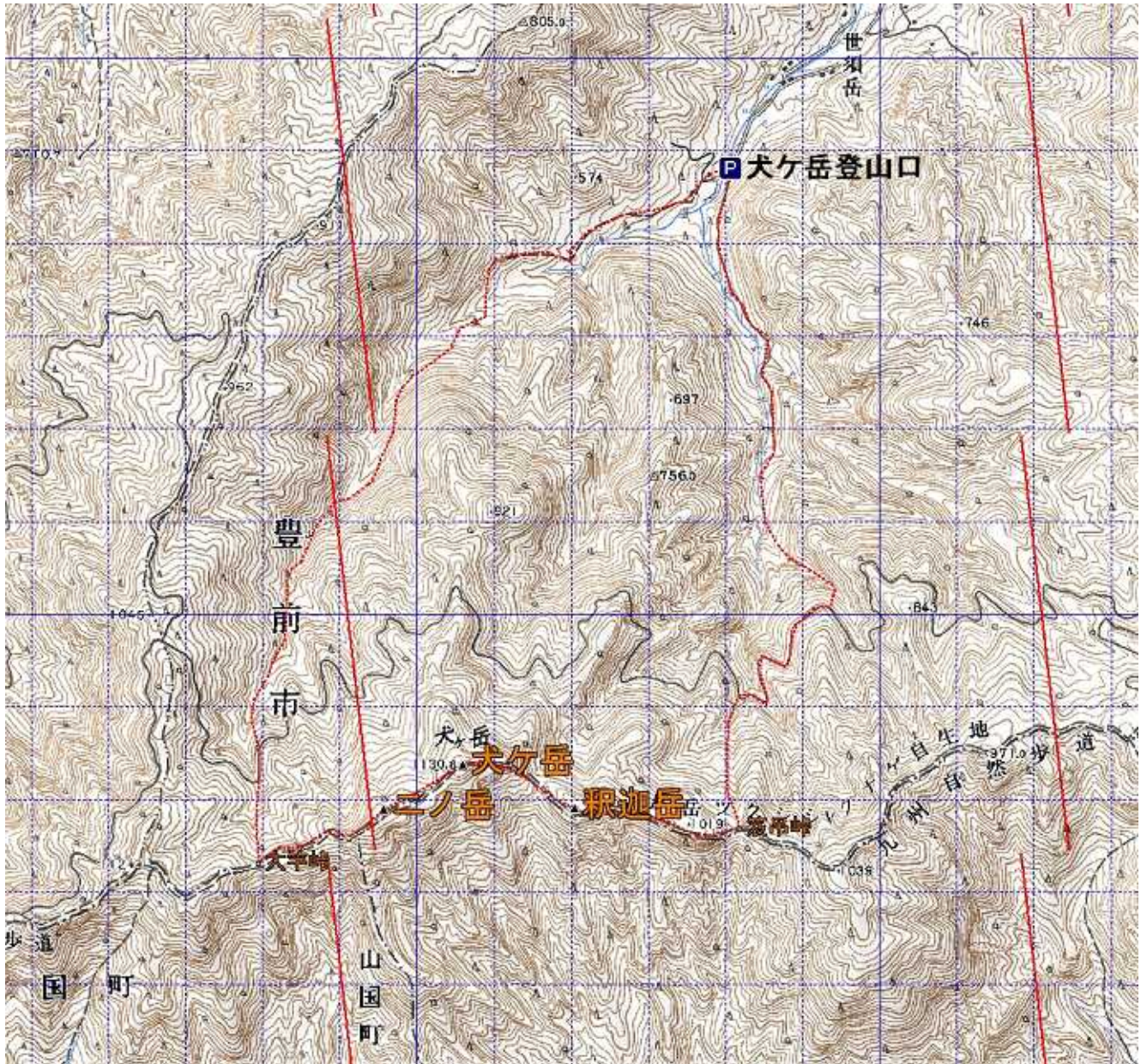
自然歩道が通る犬ヶ岳(1,131メートル)には、国の天然記念物であるツクシシャクナゲの大群落がある。笈吊岩にかけての尾根筋のブナ林の下にあり、五月初～中旬の花盛りには淡紅色の花のトンネルとなる。

時期：5月初～中旬



2009.5.7 豊前市役所HPより





登山教室「モルゲン」の 無料机上講座 のお知らせ

時期：毎月1回 第二水曜日 19時～20時30分

場所：佐世保市相生町エレナ

立体駐車場内会議室 302 号室

申込不要途中入退席自由です。お気軽にご参加ください！

登山教室 モルゲン 代表 末永 直樹

<http://shizennonakade.com/gaido/index.htm>

携帯 090-5474-4539



公募登山は、九州内の九重山系・大崩山系・祖母傾山系の他に、対馬・屋久島・霧島など、九州外については、谷川岳・南八ヶ岳・北アルプス(槍ヶ岳・紅葉の涵沢)・北海道(大雪山)などを募集しています。

詳しくは、HPをご覧ください。